

## ΦΥΛΛΟ ΕΡΓΑΣΙΑΣ: Η Αναπαραγωγή στον Άνθρωπο

Όνοματεπώνυμο: .....

Τάξη: Β΄ Γυμνασίου

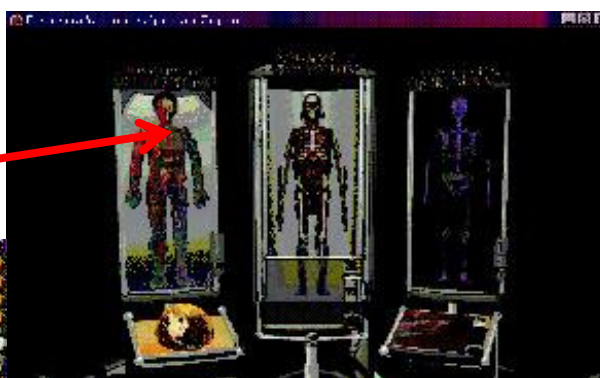
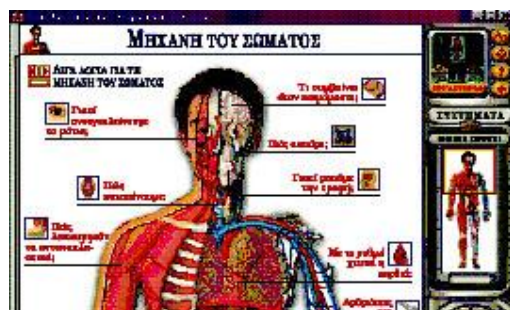
Ημερομηνία: .....

Μία από τις πιο σημαντικές λειτουργίες του ανθρώπινου οργανισμού είναι η αναπαραγωγή. Σε αυτή τη διαδικασία συμμετέχουν τόσο το ανδρικό όσο και το γυναικείο φύλο.

Σε τί όμως διαφέρει το αναπαραγωγικό σύστημα στα δύο φύλα;

### 1η Δραστηριότητα

Από την αρχική οθόνη του λογισμικού επιλέξτε «Τομογράφος Συστημάτων»  
Ανοίγει η παρακάτω οθόνη:



Επιλέξτε το ΑΝΑΠΑΡΑΓΩΓΙΚΟ ΣΥΣΤΗΜΑ από τον κατάλογο συστημάτων. Από το εικονίδιο της μηχανής του σώματος επιλέξτε τον χάρτη του αναπαραγωγικού συστήματος (ανδρικού και γυναικείου).

1.1 Προσπαθήστε με τις λέξεις που σας δίνονται να περιγράψετε το ανδρικό και το γυναικείο αναπαραγωγικό σύστημα.

Το αναπαραγωγικό σύστημα στον άνδρα.

Το αναπαραγωγικό σύστημα στη γυναίκα.

Σπερματοζώαρια – αρσενικά γεννητικά κύτταρα – παραγωγή - ένα ωάριο – εφηβεία – θηλυκά γεννητικά κύτταρα – ωάρια - όρχεις – ωθήκες – πέος - ωριμάζει –σπερματοδόχος κύστη- σάλπιγγα – μήτρα – ωορρηξία – προστάτης -ενδομήτριο - κόλπος –γονιμοποίηση

1.2 Μπορείτε τώρα να σημειώσετε τη βασική διαφορά στη λειτουργία του αναπαραγωγικού συστήματος στα δύο φύλα;

α) Σκοπός του ανδρικού αναπαραγωγικού συστήματος

.....  
 .....

β) Στο γυναικείο αναπαραγωγικό σύστημα ξεκινά η ζωή. Εδώ παράγεται .....

.....  
 .....

## 2η Δραστηριότητα

Πώς όμως παράγεται το θηλυκό γεννητικό κύτταρο;

Επιλέξτε από το εικονίδιο της μηχανής του σώματος τον ΕΜΜΗΝΟ ΚΥΚΛΟ. Παρακολουθήστε τις κινούμενες εικόνες με τα στάδια του κύκλου και απαντήστε στις παρακάτω ερωτήσεις.



### Ο ΕΜΜΗΝΟΡΡΥΣΙΑΚΟΣ ΚΥΚΛΟΣ

**Ο ΕΜΜΗΝΟΡΡΥΣΙΑΚΟΣ ΚΥΚΛΟΣ** είναι μια διεργασία του γυναικείου σώματος, που διαρκεί 28 μέρες. Αρχίζει καθώς ο βλεννογόνος της μήτρας αποπίπτει κι αποβάλλεται από τον κόλπο ως αίμα. Η «αιμορραγία» αυτή ονόμαζεται έμμηνη ρύση ή περίοδος. Ταυτόχρονα, ωριμάζει ένα νέο ωάριο μέσα στην ωοθήκη και ο βλεννογόνος προετοιμάζεται για να το δεχτεί παχαίνοντας. Κατόπιν, το ωάριο απελευθερώνεται μέσα στη σάλπιγγα. Αν δε γονιμοποιηθεί εκεί, ο βλεννογόνος της μήτρας καταστρέφεται και πέφτει, και ο επόμενος έμμηνορρυσιακός κύκλος αρχίζει.

**Μέρες 1-5**

**Μέρες 6-14**

**Μέρες 15-28**



**Μήτρα** Μυϊκό όργανο που διατείνεται για να χωρέσει το μωρό.

**Κόλπος** Δίοδος που οδηγεί έξω από το σώμα.

2.1 Ποιες διαδικασίες πραγματοποιούνται κατά τη διάρκεια του κύκλου;

.....  
 .....

2.2 Πόσες ημέρες διαρκεί περίπου ο έμμηνος κύκλος;

.....  
.....  
.....  
.....

2.3. Σημειώστε τα γεγονότα που συμβαίνουν σε κάθε στάδιο του έμμηνου κύκλου:

Μέρες 1-5:

.....  
.....  
.....  
.....

Μέρες 6-13:

.....  
.....  
.....  
.....

14<sup>η</sup> ημέρα:

.....

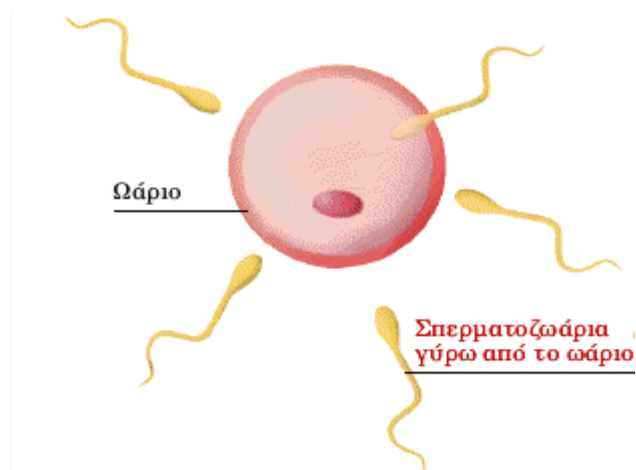
Μέρες 15-28:

.....  
.....  
.....

### 3η Δραστηριότητα

Η αρχή της ανθρώπινης ζωής ξεκινά με μια διαδικασία που ονομάζεται γονιμοποίηση. Τι ακριβώς συμβαίνει κατά τη διεργασία αυτή;

Επιλέξτε από το εικονίδιο της μηχανής του σώματος τη ΓΟΝΙΜΟΠΟΙΗΣΗ. Παρακολουθήστε την κινούμενη εικόνα με τα στάδια της γονιμοποίησης καθώς και το video και προσπαθήστε να απαντήσετε στις παρακάτω ερωτήσεις.



3.2 Πώς ονομάζεται το γονιμοποιημένο ωάριο;

.....

3.3 Πού καταλήγει το γονιμοποιημένο ωάριο και τι δημιουργείται στη συνέχεια;

.....  
.....  
.....